



Проект бани с мансардным этажом № 236

s=128 м², 8000 X 8000 мм

Проект с сайта http://43b.ru/proekt_v.php?id=236 Страница 1 из 1

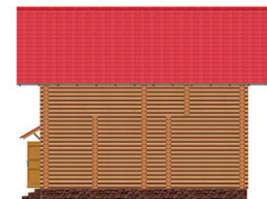
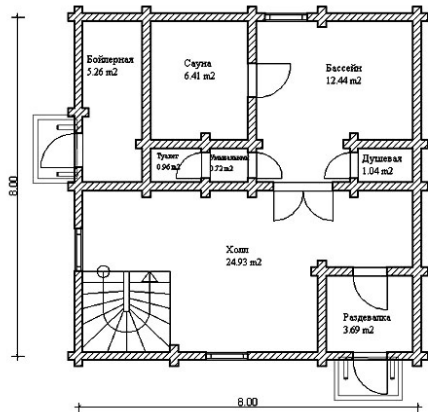


Проект DB2-067

Общая площадь дома - 128,0 кв.м.
Стены - оцилиндрованное бревно



ПЛАН ПЕРВОГО ЭТАЖА



ПЛАН МАНСАРДЫ

