



# Проект бани в два этажа № 216

S=85 м<sup>2</sup>, 5400 X 10200 мм

Проект с сайта [http://43b.ru/proekt\\_v.php?id=216](http://43b.ru/proekt_v.php?id=216) Страница 1 из 1

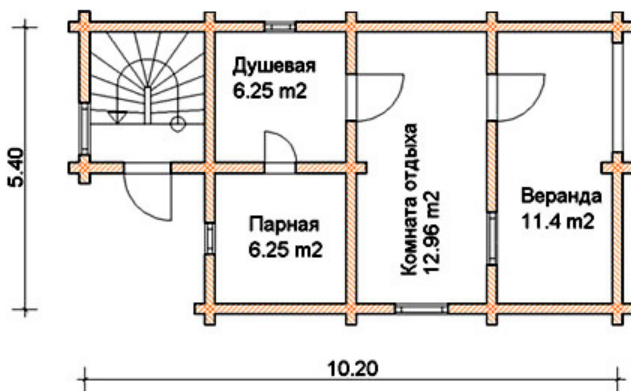


## Проект DB2-047

Общая площадь дома - 85.0 кв.м.  
Стены - оцилиндрованное бревно



ПЛАН 1-ГО ЭТАЖА



ПЛАН 2-ГО ЭТАЖА

