



# Проект бани в два этажа № 211

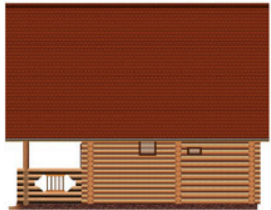
S=77 м<sup>2</sup>, 7700 X 6800 мм

Проект с сайта [http://43b.ru/proekt\\_v.php?id=211](http://43b.ru/proekt_v.php?id=211) Страница 1 из 1



Проект DB2-042

Общая площадь дома - 77.0 кв.м.  
Стены - оцилиндрованное бревно



ПЛАН 1-ГО ЭТАЖА

ПЛАН 2-ГО ЭТАЖА

